

# Seilzubehör

## Green Pin<sup>®</sup> Standard Schäkkel / gerade Schäkkel

### Gerade Schäkkel • G-4151 • mit Augbolzen

Artikel Nr.	Tragfähigkeit	Bügel- -Ø	Bolzen- -Ø	Augen- -Ø	Stärke Auge	innere Weite	innere Länge	äußere Länge	Bolzen- länge	Gewicht
	t	a mm	b mm	c mm	d mm	e mm	f mm	g mm	h mm	
40.60.0000330U	0,33	5	6	12,5	5	9,5	19	38	31	0,02
40.60.0000500U	0,50	7	8	17	7	12	22	47	40	0,05
40.60.0000750U	0,75	9	10	21	9	13,5	26	56	49	0,09
40.60.0001000U	1,00	10	11	23	10	17	32	66	56	0,14
40.60.0001500U	1,50	11	13	26	11	19	37	74	68	0,19
40.60.0002000U	2,00	13,5	16	34	13,5	22	43	85	76	0,32
40.60.0003250U	3,25	16	19	40	16	27	51	105	93	0,54
40.60.0004750U	4,75	19	22	47	19	31	59	125	107	0,87
40.60.0006500U	6,50	22	25	53	22	36	73	144	123	1,34
40.60.0008500U	8,50	25	28	60	25	43	85	161	141	2,08
40.60.0009500U	9,50	28	32	67	28	47	90	179	158	2,77
40.60.0012000U	12,00	32	35	74	32	51	94	199	176	3,72
40.60.0013500U	13,50	35	38	80	35	57	115	220	192	5,14
40.60.0017000U	17,00	38	42	89	38	60	127	239	208	6,85
40.60.0025000U	25,00	45	50	104	45	74	149	283	250	11,45
40.60.0035000U	35,00	50	57	111	50	83	171	333	281	16,86
40.60.0042500U	42,50	57	65	134	57	95	190	360	321	24,61
40.60.0055000U	55,00	65	70	145	65	105	203	399	355	32,62

**Material**

Bügel und Bolzen hochfester Stahl, Güteklasse 6, vergütet

**Sicherheitsfaktor**

Mindestbruchlast = 6-fache WLL

**Normen**

EN 13889 und erfüllt die Leistungsanforderungen der US Fed. Spec. RR-C-271

Type IVA Class 3, Grade A

**Oberflächenbehandlung**

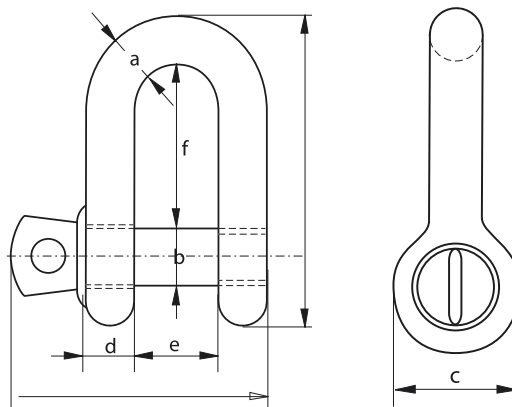
feuerverzinkt

**Temperatureinsatzbereich**

-20 °C bis +200 °C



G-4151



Geringfügige Maßabweichungen möglich.

Andere Konstruktionen und Ausführungen auf Anfrage erhältlich!